

La Coriace Compagnie présente le

# Jeu des Proverbes



Devinettes  
théâtrales

D'après le théâtre  
de Louis Carrogis  
Carmontelle  
(1717-1806)

**Spectacle  
tout public**

Durée : 1h15  
modulable

photo HUGUES WILLY KREBS



## Contact

**[coriacecompagnie@gmail.com](mailto:coriacecompagnie@gmail.com)**

**Camille Clair - 06 43 07 66 27**



# Jeu des Proverbes

Succession de courtes comédies (5 à 10 min) illustrant des proverbes à découvrir

**Règle du jeu :** À chaque pièce correspond un proverbe, au spectateur de le deviner

**Spectacle interactif**, d'après les Proverbes dramatiques de Carmontelle (1717-1806)

## Avec

Camille Clair / Marie Gouault (en alternance)

Charlotte Jouslin / Simon Ribet (en alternance)

Ugo Pacitto

Alex Pattie

**Mise en scène :** Camille Clair

## Programme

L'Histoire, Le Distrain, L'Etranger, La Médaille d'Othon, Le Poulet, Alménorade



*L'Histoire, proverbe – photo Frantz Duboisset*

# Le spectacle

Pourquoi choisir un auteur inédit du dix-huitième siècle comme support d'un spectacle ludique et familial?

Il y a dans les Proverbes de Carmontelle une simplicité et une énergie inventive qui nous a séduits, en plus de la forme interactive originale et du dépaysement qu'offre la plongée dans l'univers du dix-huitième siècle. **C'est un théâtre très rythmé, aux silhouettes nettes, contrastées, aux «gags» nombreux, au comique original et souvent absurde.** Quelque chose qui tient du cartoon ou de la bande dessinée (Carmontelle est d'ailleurs l'inventeur des « transparents », un dispositif qui préfigure le dessin animé). C'est un appel à la fantaisie, à l'inventivité, à la poésie aussi parfois... l'occasion d'esquisser des personnages multiples, de trouver le tempo qui correspond à chaque caractère, avec un jeu très physique, presque clownesque. Il s'agit de capter l'attention à chaque instant, pour le bonheur du public : les lois du divertissement n'ont pas changé. Il y a aussi le **plaisir de l'inédit**, et celui de la devinette offerte au public : le spectacle est **un jeu de société grandeur nature**, le public y est impliqué comme un partenaire.

*« Le mot du proverbe doit être enveloppé dans l'action, de manière que si les spectateurs ne le devinent pas, il faut lorsqu'on le leur dit qu'ils s'écrient : ah ! C'est vrai : comme lorsqu'on dit le mot d'une énigme que l'on n'a pu trouver »*

Carmontelle



*Le Distrain, proverbe – photo Frantz Duboisset*

A part quelques coupes **nous n'avons pas modifié le texte**, dont la langue transporte parfois dans un autre monde, un autre rapport aux choses et aux gens (« Passez donc là, Madame la Marquise ! »...). La mise en scène joue du décalage entre langage élégant et situations très concrètes. Les aliments occupent une grande place : tasses de chocolat aux effets purgatifs (La Médaille d'Othon), verres de bière (L'Etranger), poulet entier dévoré en direct et en un éclair (Le Poulet)...il y a une folie dans ce théâtre en accéléré.

Parfaitement accessible aux jeunes spectateurs, le spectacle offre aussi plusieurs niveaux de lecture : un arrière-plan explosif affleure derrière le comique. Carmontelle, homme du peuple, écrit dans les dernières années avant la Révolution, juste avant la disparition d'un monde : on entend par instants en écho dans les Proverbes la crise d'une époque et sa violence sociale.

Comme les pièces d'origine, le Jeu des Proverbes s'appuie sur un **dispositif très léger et modulable** ; il peut être interprété en intérieur comme en extérieur.



*Alménorade, tragédie-proverbe – photo Frantz Duboisset*





*Alménorade, tragédie-proverbe – photos Frantz Duboisset*

# Histoire - Qui est Carmontelle ?

## Louis Carrogis, dit Carmontelle

(1717-1806) est un fils de cordonnier, devenu amuseur des heureux du monde, en particulier des princes d'Orléans. Ses talents sont multiples : portraitiste, auteur, metteur en scène, architecte et paysagiste, ordonnateur de fêtes... Il dessine les plans de la « Folie Chartres », l'actuel parc Monceau à Paris. Il croque en caricaturiste toute la société de son époque. Il invente un système de « transparents » à défilement qui annonce le dessin animé. Il compose des centaines de proverbes dramatiques, dans lesquels il développe une écriture efficace, très personnelle, un comique à tendance absurde particulièrement original. Il connaît le succès mais une reconnaissance incomplète ; chez le duc d'Orléans il mange avec les domestiques...



**Le Proverbe dramatique** est une courte pièce illustrant un proverbe, laissé à deviner aux spectateurs

comme une énigme. Il s'agit à l'origine d'un théâtre de société, c'est-à-dire pratiqué par des non-professionnels dans un cadre sociable, lors de fêtes et divertissements entre amis. C'est une forme légère qui ne nécessite pas de dispositif particulier : au XVIIIe siècle on joue des proverbes aussi bien au salon qu'au jardin. Carmontelle n'en est pas l'inventeur mais l'érige au rang de genre ; ses Proverbes ont été beaucoup copiés au XIXe siècle, y compris par Labiche, Feydeau et autres auteurs de vaudeville.



# Les proverbes : lieux communs

Comme les fables et les contes, les proverbes sont ancrés dans la mémoire collective : ils forment des points de rencontre pour les publics de tous âges et de tous horizons. Il suffit d'en dire un pour en faire surgir une dizaine d'autres :

*Qui vivra, verra*

*Tel est pris qui croyait prendre*

*Les petits ruisseaux font les grandes rivières*

*La nuit porte conseil*

*Il ne faut pas vendre la peau de l'ours...*

Souvent drôles, cadencés ou rimés, ils sont source de plaisir du langage, comme les comptines. Ils sont aussi terrain d'échange, porte ouverte sur d'autres cultures, car chaque langue a ses proverbes, amusants à traduire et à comparer... en devisant l'on crée des liens.

Ils sont au cœur du spectacle, à travers les devinettes conçues par Carmontelle mais pas seulement : des proverbes de toutes origines et de toutes époques, prononcés ou imprimés, parfois incongrus, sont offerts aux spectateurs à leur accueil, d'autres entourent les chocolats donnés en récompense à ceux qui devinent bien, d'autres sont recueillis auprès du public et rejoignent une collection qui s'allonge au fil des représentations. Et pour que le jeu soit complet, des détournements sont proposés, sous forme de mimes ou « **devinettes-éclair**s » intercalées entre les pièces.



*Le Poulet, proverbe – photo Frantz Duboisset*

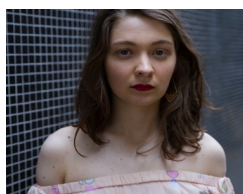


# Equipe artistique

## Mise en scène : Camille Clair

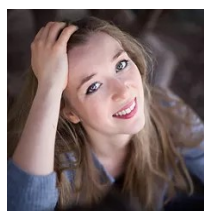
Après des études littéraires à l'**ENS Ulm** et une Agrégation de lettres modernes, Camille Clair se forme au jeu d'acteur à l'**Ecole Claude Mathieu**. Entre 2016 et 2017, outre des expériences de comédienne, elle aborde la mise en scène via des stages, notamment auprès de Stéphane Braunschweig (2017), de Jean-François Sivadier (2018), puis de la compagnie Le Temps est Incertain mais on Joue Quand Même (devenue TRPL). Elle crée la Coriace fin 2018.

## Marie Gouault



Marie Gouault se forme à l'**Ecole Claude Mathieu**, puis entre en 2018 au **Conservatoire Royal d'Écosse**, où elle travaille sous la direction de Marc Silberschatz. Elle étudie la technique du théâtre élisabéthain au **Shakespeare Globe**, à Londres, auprès des acteurs de la Royal Shakespeare Company.

## Charlotte Jouslin



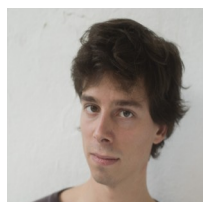
Charlotte Jouslin est formée au **studio Muller** et au **Conservatoire d'art dramatique du Xe** arrondissement de Paris. Après des débuts avec la troupe des Enfants de la Balle, elle joue dans de nombreuses créations, notamment jeune public. Elle est également danseuse, marionnettiste et chanteuse.

## Ugo Pacitto



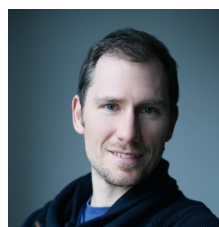
Formé au **CRR de Versailles**, puis à l'**Ecole Internationale de Mimes, Théâtre et Mouvement Jacques Lecoq** à Paris, Ugo Pacitto est comédien, marionnettiste et facteur de masques et de marionnettes, des arts appris auprès de **Stefano Perroco** et **Ma Fu Liang**, notamment.

## Simon Ribet



Simon Ribet est formé au **conservatoire de Caen** puis à l'**Ecole du Jeu** à Paris, avant d'être engagé de 2019 à 2020 au **Théâtre de la Cité à Toulouse**, où il a notamment travaillé avec Jean-François Sivadier et Galin Stoev. Egalement musicien, il joue du saxophone alto, de la trompette et de la batterie.

## Alex Pattie



Comédien d'origine anglaise, Alex Pattie se forme à l'**Ecole Claude Mathieu** à Paris, à la **Royal Central School of Speech and Drama** et à la **Mountview Academy of Theatre Arts** à Londres. Il est également conteur, accompagné par la **Maison du Conte** et le **Théâtre des Sources**.

# Presse

Le *Jeu des Proverbes* est en tournée depuis 2019 en Région Centre-Val-de-Loire.  
Ci-dessous quelques extraits de la revue de presse :

**« Les devinettes théâtrales ont obtenu un beau succès, suscitant immédiatement l'adhésion des spectateurs petits et grands qui ont pris plaisir au jeu parfait des artistes »**

*La Nouvelle République (13/09/2021)*

**« La jeune compagnie atypique, dans un humour frisant parfois l'absurde entrecoupé d'airs au saxophone, a su emmener son public pris au jeu tentant de découvrir les énigmes »**

*La Nouvelle République (29/09/2020)*

**« Une forme originale de théâtre interactif, qui a suscité un réel enthousiasme, en particulier chez les plus jeunes de ses spectateurs »**

*La Nouvelle République (10/07/2021)*

**« Ces artistes atypiques n'ont pas hésité à dévorer entièrement un énorme poulet devant des spectateurs hilares pour illustrer l'adage « qui dort dîne »**

*Le Berry Républicain (7/02/2020)*

**« C'est frais, c'est enlevé, et le public joue le jeu. Un beau choix que de faire redécouvrir cet artiste aujourd'hui oublié »**

*La Nouvelle République (27/09/2019)*



Représentation du 4/09/2021 à Pontlevoy, photo NR – crédit image : Hubert Armand



# Informations pratiques et techniques

Ce spectacle peut être joué en extérieur ou en salle

**Espace minimum** : 7 m d'ouverture x 5 m de profondeur (voir fiche technique).

Le spectacle est conçu pour jouer en toute autonomie et s'adapter au contexte. L'organisateur doit fournir des chaises pour le public

*Si la représentation est prévue en extérieur après la tombée de la nuit, l'éclairage est au soin de l'organisateur*

## Conditions

Frais annexes : repas ou défraiements le jour de la représentation

**Hors Région Centre-Val-de-Loire** : frais annexes : transport

**Sur demande** : actions artistiques et de médiation possibles avec l'équipe artistique du spectacle (ateliers, rencontres, bord plateau...)

**Jauge maximale pour une représentation** : 300 spectateurs

**Durée du spectacle** : 1h15, modulable

**Spectacle tout public** (conseillé à partir de 6 ans)

## Contact

**06 43 07 66 27** - [coriacecompagnie@gmail.com](mailto:coriacecompagnie@gmail.com)

**N'hésitez pas à nous contacter pour toute question,  
nous vous répondrons avec plaisir !**

<https://www.coriacecompagnie.com/>

Coriace Compagnie  
38 rue Bugeaud 37000 Tours - SIRET 84464995400014  
Licence entrepreneur du spectacle n° 2-1120931

**CORIACE COMPAGNIE**